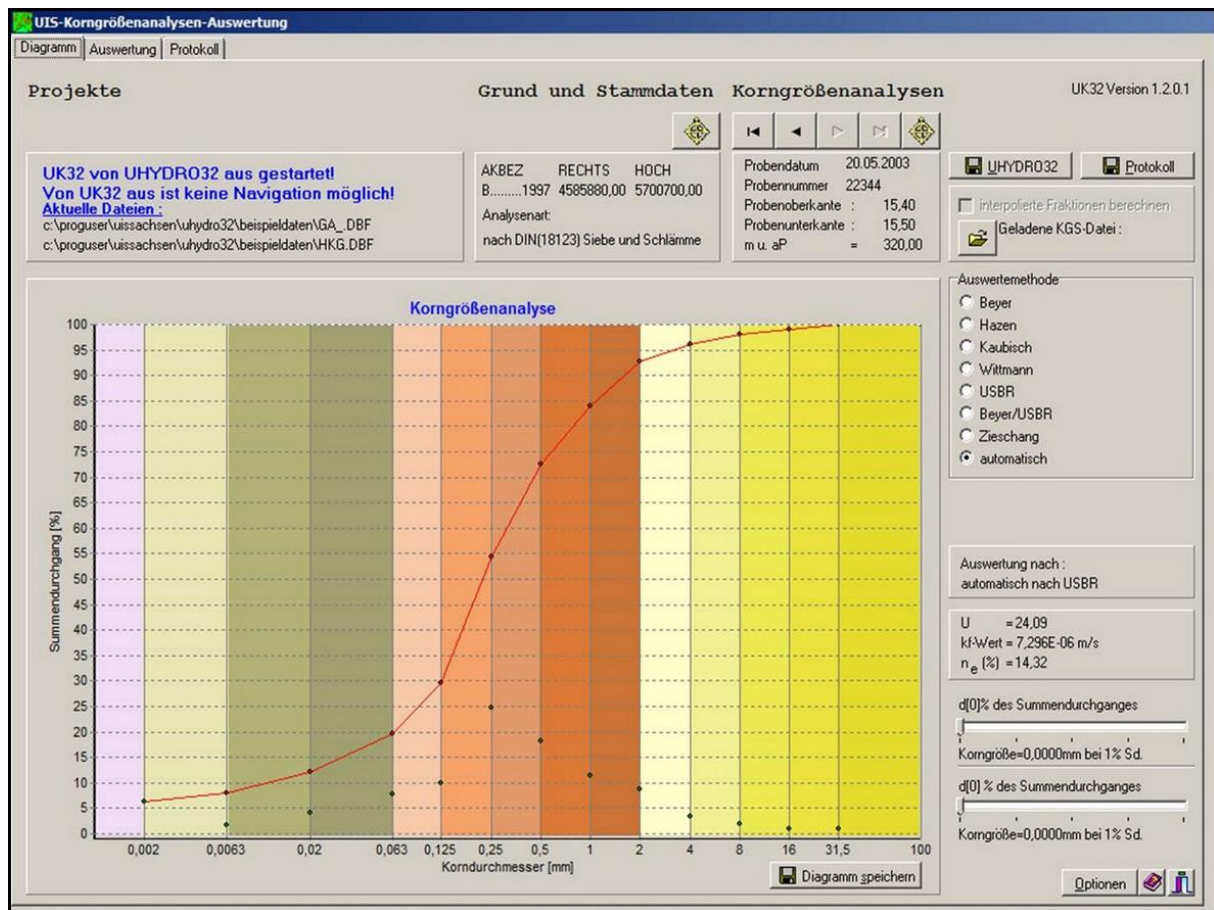


Zusatzprogramm UK

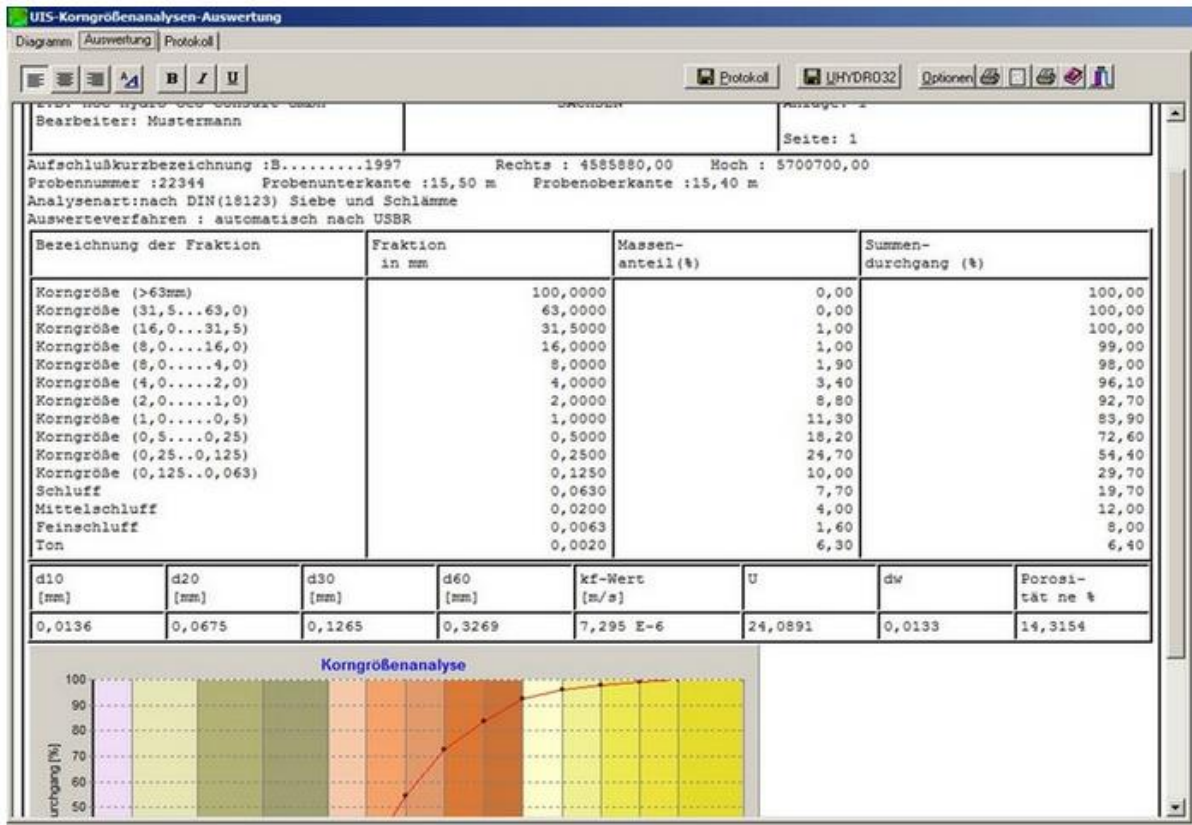
UK32 liest Korngrößenanalysendaten direkt aus den von UHYDRO32 erzeugten Datenfiles (HKG.DBF) ein.

Die eingelesenen Daten werden im Programm sowohl in einem Protokoll (als Datei gemeinsam mit Auswertegrafiken speicherbar) gehalten als auch in Dialogboxen aufschluss- und messwertweise angezeigt.

Anhand der eingelesenen Parameter und der Gültigkeitsbedingungen der implementierten Auswerteverfahren werden nur die jeweils verwendbaren Auswertemethoden bestimmt und zur Auswahl angeboten. Die Auswertung erfolgt grafisch in Fenstern, die Steuerungs- und Anzeigeelemente für die freien Modellparameter, die Achsenskalierung, das Speichern und den Grafikexport (*.WMF; Auswerteprotokoll) enthalten.



Beispiel eines Auswertefensters in UK32, Quelle: LfULG



Beispiel eines Ausschnitts aus einem Auswerteprotokoll (mit Grafik), Quelle: LfULG

Es sind die aus der Grafik ersichtlichen Auswerteverfahren implementiert.

Für die jeweils aktuell eingelesene Analyse werden der kf - Wert und - davon abgeleitet - die effektive Porosität ermittelt. Für jeden (frei einstellbaren) Durchgangswert in % kann der entsprechende Korndurchmesser abgelesen werden. Ohne Verlassen des Auswertefensters ist das Navigieren innerhalb der Datei der Korngrößenanalysen möglich.

Beim Speichern der Auswertergebnisse werden

- Werte der Modellparameter in das Protokoll und die UIS-Datei der Untersuchungsergebnisse (hydrogeologische Kennwerte)
- die Auswertegrafik im Protokoll gespeichert.

Auf der bestellbaren Installations-CD befinden sich erprobte Beispiel-Datensätze für die einzelnen Auswerteverfahren, die einen Einstieg in das Programm erleichtern.