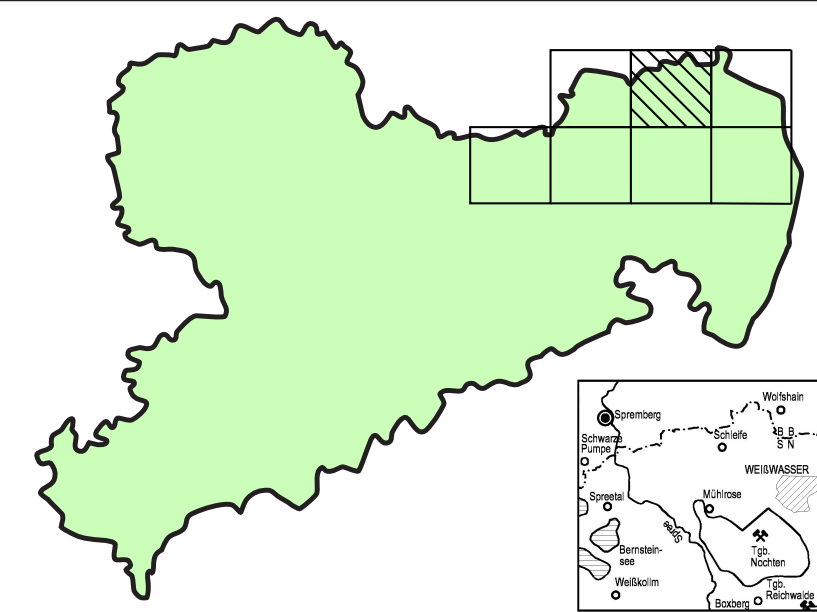


Lithofazieskarte Tertiär
des Freistaates Sachsen
1 : 50 000

Blatt L4552 Weißwasser

Horizontkarte 3: Mittelmiozän
Meuro-Formation
Nochten-Schichten



Landesamt für Umwelt,
Landwirtschaft
und Geologie



Herausgeber:
Sächsisches Landesamt für Umwelt, Landwirtschaft und Geologie, Abteilung Geologie

Bearbeitung:
GEOMONT GmbH Freiberg

Autoren:
D. Escher (1,2), H. Gerschel (2,3), M. Geißler (4), A. Hartmann (5),
J. Rascher (2), M. Rascher (5), L. Richter (3), S. Wittwer (1,3)
(1) Datenrecherche, 2 Geologische Zusammenstellung,
3 Kartierung Tertiär, 4 Kartierung Prätertiär, 5 GIS-Kartographie)

Geologisch-kartographische Redaktion:
G. Standke

Kartgrundlage:
Topographische Karte 1 : 50 000
(Staatsbetrieb Geobasisinformation und Vermessung Sachsen)

Redaktionsschluss: Juli 2016

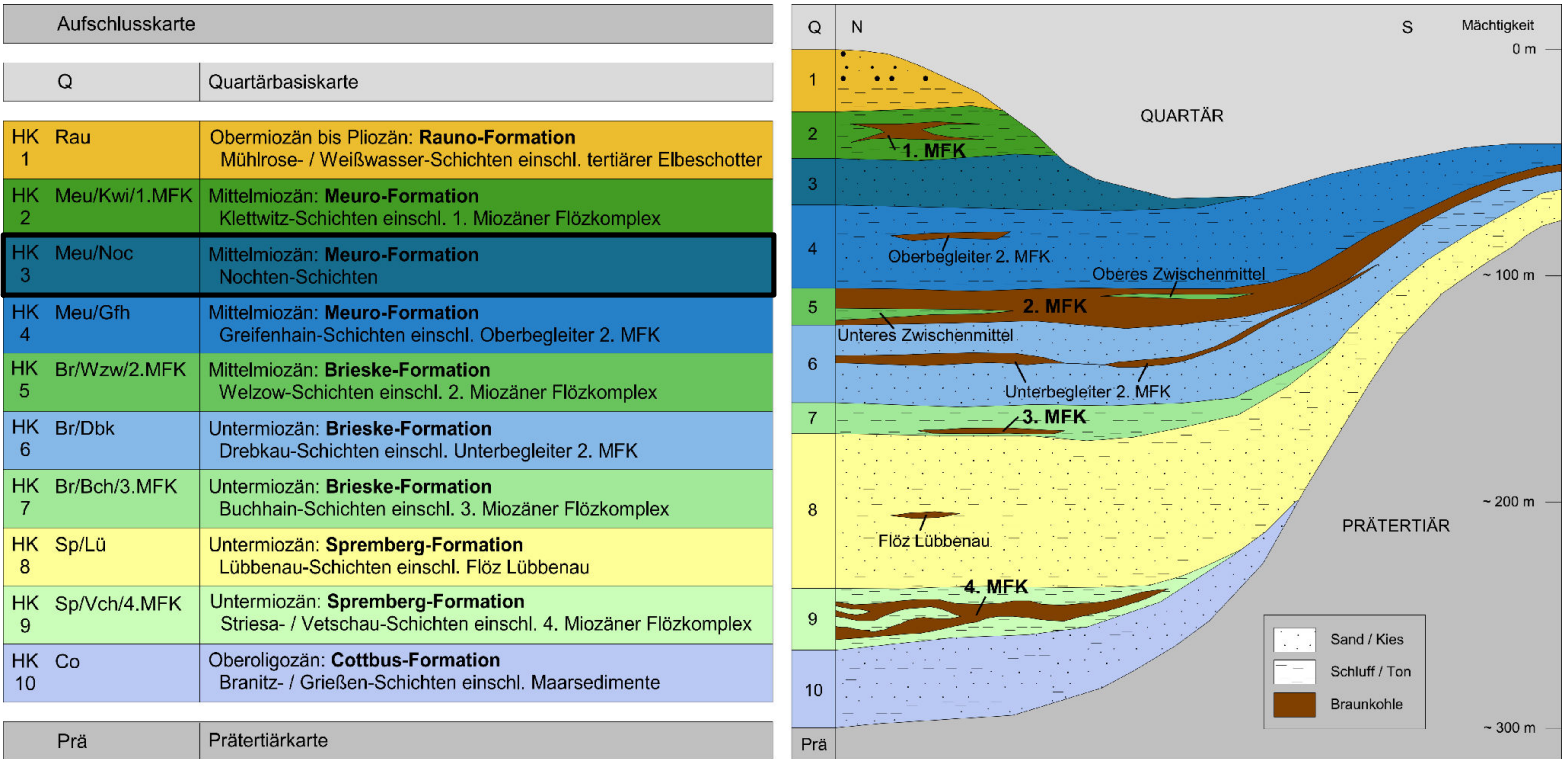
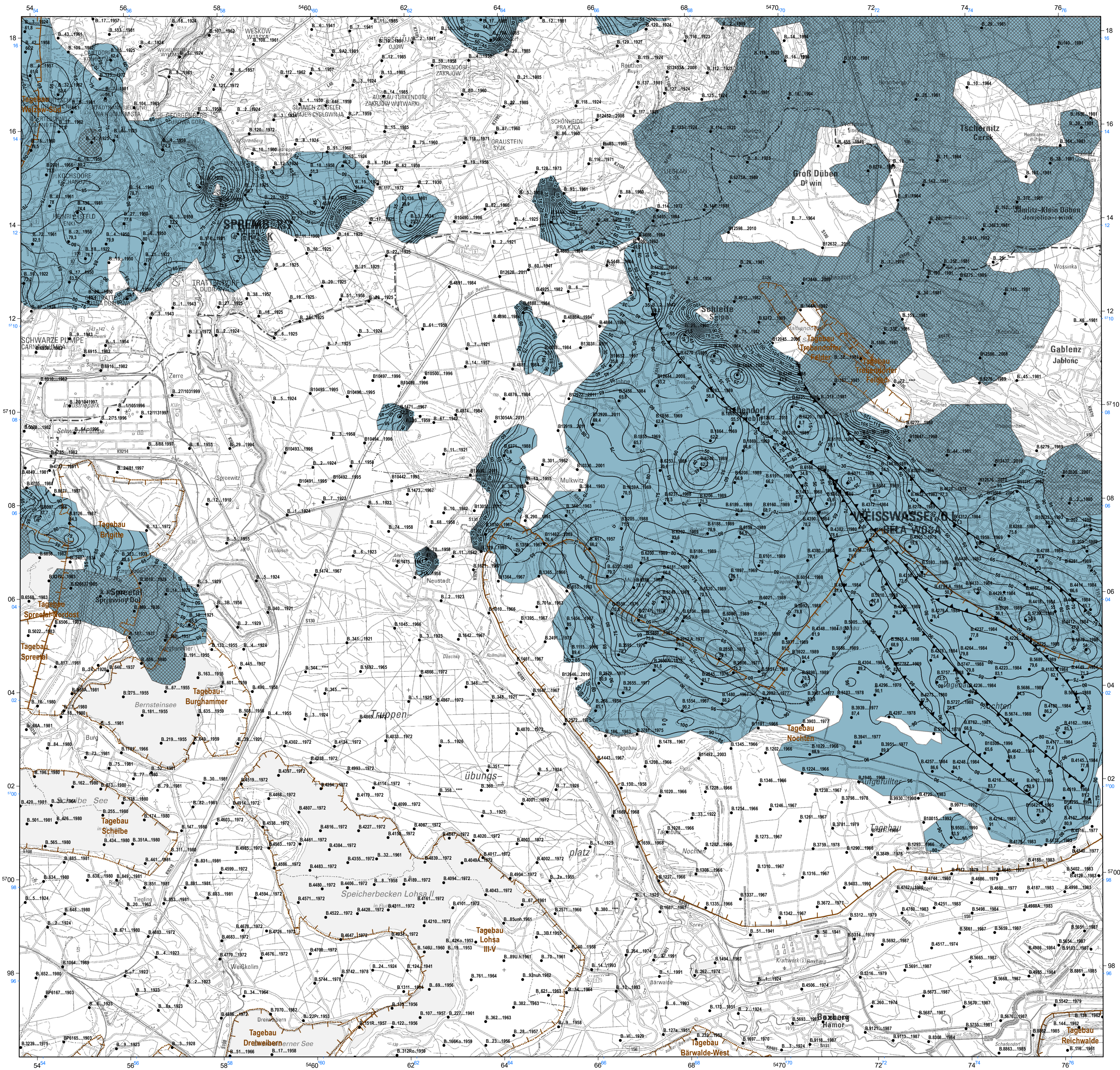
Koordinatensystem:
Gauß-Krüger-Koordinaten, berechnet im Streifen 5 (schwarz)
UTM-Koordinaten, berechnet in der Zone 33 (blau)

Diese Karte ist gesetzlich geschützt. Vervielfältigungen nur mit Erlaubnis des Staatsbetriebes Geobasisinformation und Vermessung Sachsen. Als Vervielfältigungen gelten z. B. Nachdruck, Fotokopie, Mikroverfilmung, Digitalisieren, Scannen sowie Speicherung auf Datenträger.

2016

Lithofazieskarte Tertiär des Freistaates Sachsen 1 : 50 000

Bundesrepublik Deutschland
L4552 Weißwasser



Legende Horizontkarte 3 (HK 3): Meuro-Formation
Nochten-Schichten (Meu/Noc)

- Bohrpunkt (Nummer...Jahr, Horizontbasis in m NHN)
- Verbreitung HK-Komplex Meu/Noc
- Basisisolinien HK-Komplex Meu/Noc in m NHN
- Glazigen gestörte Bereiche
- Tektonische Grabenstrukturen
- Subsiv beeinflusste Schichtlagerung
- Braunkohlentagebau, in Betrieb
- Braunkohlentagebau, außer Betrieb

Maßstab 1 : 50 000

1 cm in der Karte entspricht 500 m in der Natur

