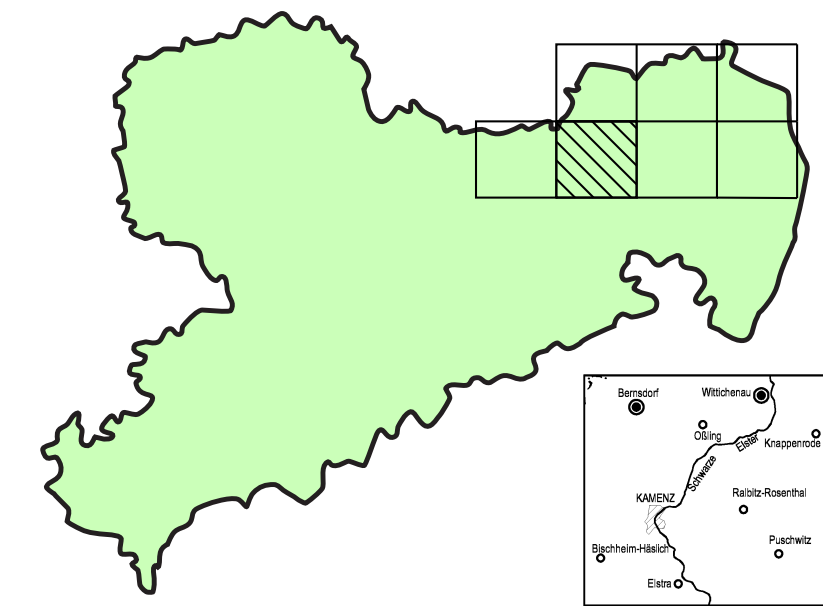


Lithofazieskarte Tertiär des Freistaates Sachsen 1 : 50 000

Blatt L4750 Kamenz

Horizontkarte 3: Mittelmiozän Meuro-Formation Nochten-Schichten



LANDESAMT FÜR UMWELT,
LANDWIRTSCHAFT
UND GEOLOGIE



Herausgeber:
Sächsisches Landesamt für Umwelt, Landwirtschaft und Geologie, Abteilung Geologie

Bearbeitung:
GEOMONTAN GmbH Freiberg

Autoren:
D. Escher (1,2), H. Gerschel (2,3), M. Geißler (4), A. Hartmann (5),
J. Rascher (2), M. Rascher (5), L. Richter (3), S. Wittwer (1,3)
(1 Datenrecherche, 2 Geologische Zusammenstellung,
3 Kartierung Tertiär, 4 Kartierung Prätertiär, 5 GIS-Kartographie)

Geologisch-kartographische Redaktion:
G. Standke

Kartgrundlagen:
Topographische Karte 1 : 50 000
(Staatsbetrieb Geobasisinformation und Vermessung Sachsen)

Redaktionsschluss: Juli 2016

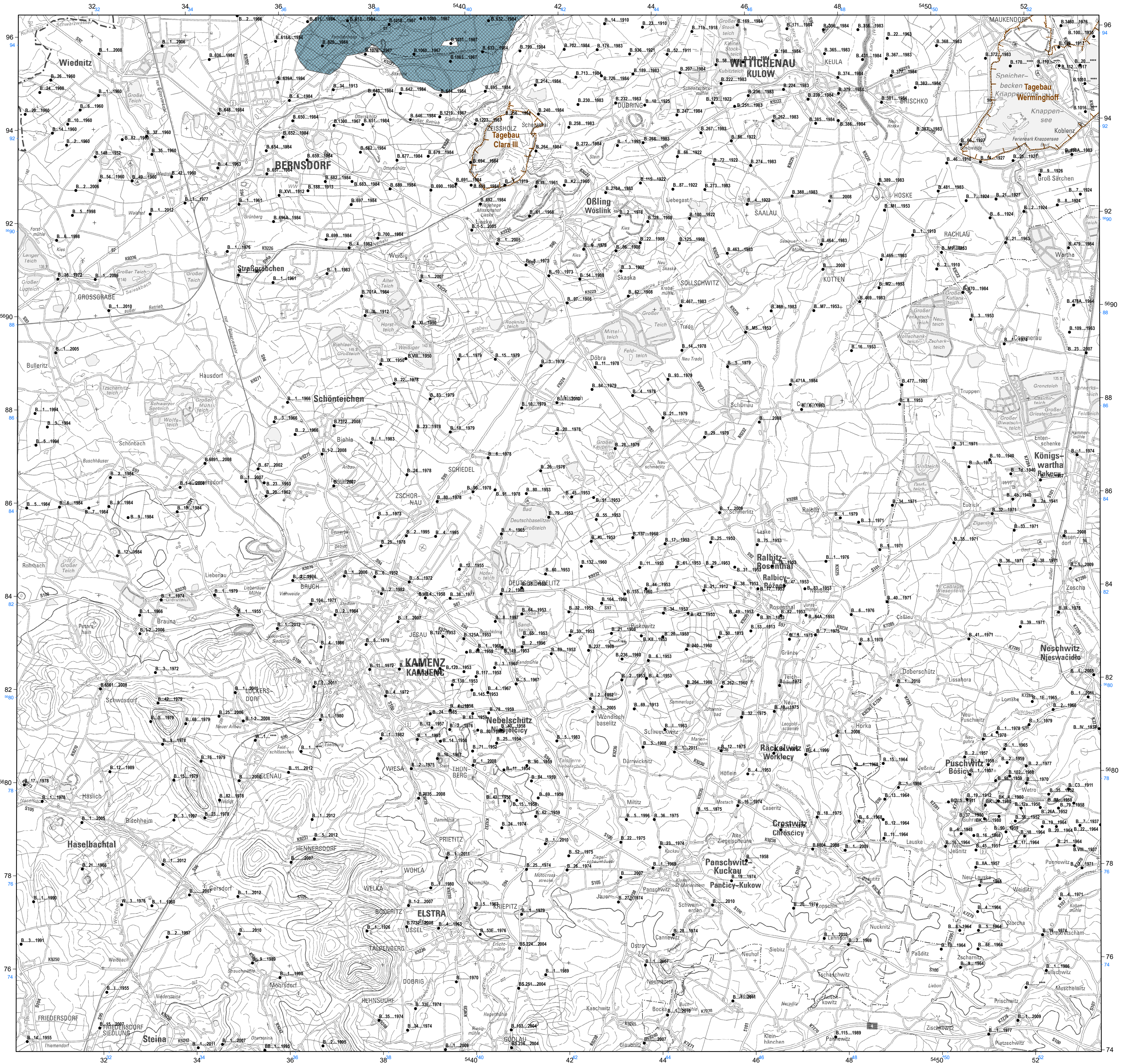
Koordinatensystem:
Gauß-Krüger-Koordinaten, berechnet im Streifen 5 (schwarz)
UTM-Koordinaten, berechnet in der Zone 33 (blau)

Diese Karte ist gesetzlich geschützt. Vervielfältigungen nur mit Erlaubnis des Staatsbetriebes Geobasisinformation und Vermessung Sachsen. Als Vervielfältigungen gelten z. B. Nachdruck, Fotokopie, Mikroverfilmung, Digitalisieren, Scannen sowie Speicherung auf Datenträger.

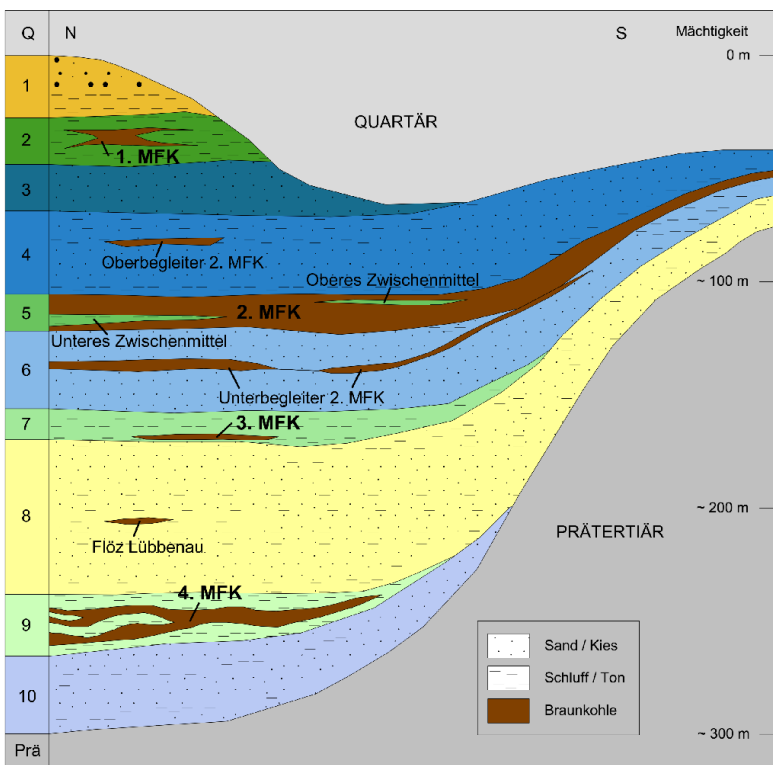
2016

Lithofazieskarte Tertiär des Freistaates Sachsen 1 : 50 000

Bundesrepublik Deutschland
L4750 Kamenz



Aufschlusskarte	
Q	Quartärbasiskarte
HK Rau 1	Obermiozän bis Pliozän: Rauno-Formation Mühlrose- / Weißwasser-Schichten einschl. tertiärer Elbeschotter
HK Meu/Kw1.MFK 2	Mittelmiozän: Meuro-Formation Klettwitz-Schichten einschl. 1. Miozäner Flözkomplex
HK Meu/Noc 3	Mittelmiozän: Meuro-Formation Nochten-Schichten
HK Meu/Gh 4	Mittelmiozän: Meuro-Formation Greifenhain-Schichten einschl. Oberbegleiter 2. MFK
HK Br/Wzw2.MFK 5	Mittelmiozän: Brieske-Formation Welzow-Schichten einschl. 2. Miozäner Flözkomplex
HK Br/Dbk 6	Untermiozän: Brieske-Formation Drebkau-Schichten einschl. Unterbegleiter 2. MFK
HK Br/Bch3.MFK 7	Untermiozän: Brieske-Formation Buchhain-Schichten einschl. 3. Miozäner Flözkomplex
HK Sp/Lü 8	Untermiozän: Spremberg-Formation Lübbenu-Schichten einschl. Flöz Lübbenu
HK Sp/Vch4.MFK 9	Untermiozän: Spremberg-Formation Striesa- / Vetschau-Schichten einschl. 4. Miozäner Flözkomplex
HK Co 10	Oberoligozän: Cottbus-Formation Branditz- / Griesen-Schichten einschl. Maarsedimente
Prä	Prätertiärkarte



Legende Horizontkarte 3 (HK 3): Meuro-Formation Nochten-Schichten (Meu/Noc)

- Bohrpunkt (Nummer...Jahr, Horizontbasis in m NHN)
- Verbreitung HK-Komplex Meuro/Noc
- Basisisolinien HK-Komplex Meuro/Noc in m NHN
- Glazigen gestörte Bereiche
- Braunkohlentagebau, in Betrieb
- Braunkohlentagebau, außer Betrieb

Maßstab 1 : 50 000

1 cm in der Karte entspricht 500 m in der Natur

