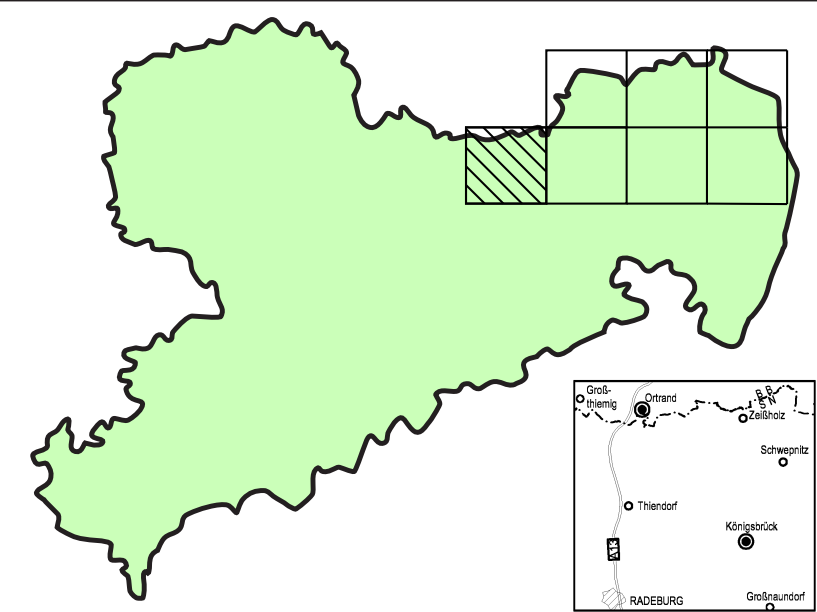


Lithofazieskarte Tertiär

des Freistaates Sachsen
1 : 50 000

Blatt L4748 Radeburg

Horizontkarte 8: Untermiozän
Spremburg-Formation
Lübbenau-Schichten



LANDESAMT FÜR UMWELT,
LANDWIRTSCHAFT
UND GEOLOGIE



Herausgeber:
Sächsisches Landesamt für Umwelt, Landwirtschaft und Geologie, Abteilung Geologie

Bearbeitung:
GEOMONTAN GmbH Freiberg

Autoren:
D. Escher (1,2), H. Gerschel (2,3), A. Geißler (4), A. Hartmann (5),
J. Rascher (2), M. Rascher (5), L. Richter (3), S. Wittwer (1,3)
(1 Datenrecherche, 2 Geologische Zusammenstellung,
3 Kartierung Tertiär, 4 Kartierung Prätertiär, 5 GIS-Kartographie)

Geologisch-kartographische Redaktion:
G. Standke

Kartgrundlage:
Topographische Karte 1 : 50 000
(Staatsbetrieb Geobasisinformation und Vermessung Sachsen)

Redaktionsschluss: Juli 2016

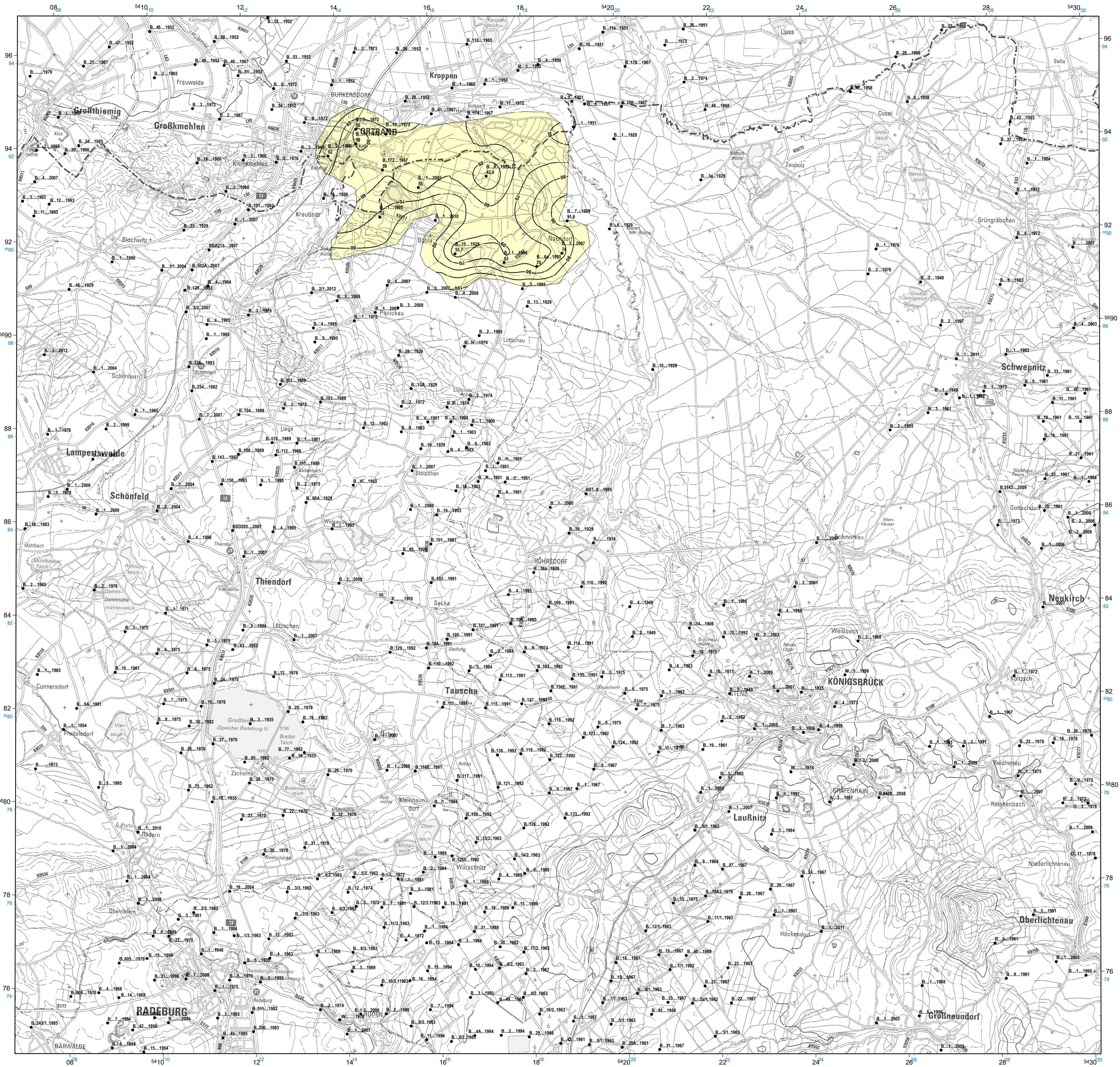
Koordinatensystem:
Gauß-Krüger-Koordinaten, berechnet im Streifen 5 (schwarz)
UTM-Koordinaten, berechnet in der Zone 33 (blau)

Diese Karte ist gesetzlich geschützt. Vervielfältigungen nur mit Erlaubnis des Staatsbetriebes Geobasisinformation und Vermessung Sachsen. Als Vervielfältigungen gelten z. B. Nachdruck, Fotokopie, Mikroverfilmung, Digitalisieren, Scannen sowie Speicherung auf Datenträger.

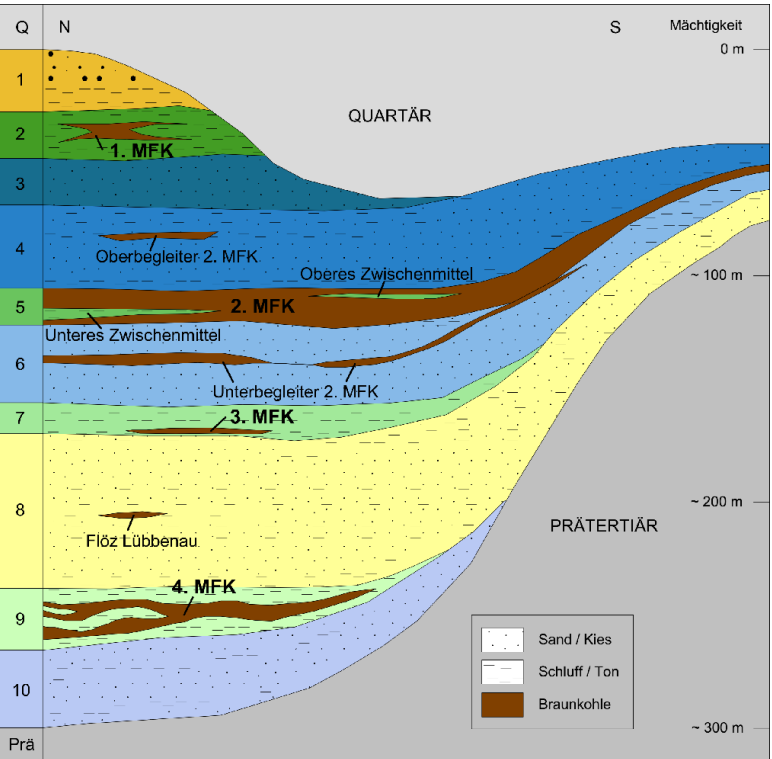
2016

Lithofazieskarte Tertiär des Freistaates Sachsen 1 : 50 000

Bundesrepublik Deutschland
L4748 Radeburg



Aufschlusskarte	
Q	Quartärbasiskarte
HK Rau 1	Obermiozän bis Pliozän: Rauno-Formation Mühlrose- / Weißwasser-Schichten einschl. tertiärer Elbeschotter
HK Meu/Kw/1.MFK 2	Mittelmiozän: Meuro-Formation Klettwitz-Schichten einschl. 1. Miozäner Flözkomplex
HK Meu/Noc 3	Mittelmiozän: Meuro-Formation Nochten-Schichten
HK Meu/Gh 4	Mittelmiozän: Meuro-Formation Greifenhain-Schichten einschl. Oberbegleiter 2. MFK
HK Br/Wzw/2.MFK 5	Mittelmiozän: Brieske-Formation Welzow-Schichten einschl. 2. Miozäner Flözkomplex
HK Br/Dbk 6	Untermiozän: Brieske-Formation Drebkau-Schichten einschl. Unterbegleiter 2. MFK
HK Br/Bch/3.MFK 7	Untermiozän: Brieske-Formation Buchain-Schichten einschl. 3. Miozäner Flözkomplex
HK Sp/Lü 8	Untermiozän: Spremburg-Formation Lübbenau-Schichten einschl. Flöz Lübbenau
HK Sp/Vch/4.MFK 9	Untermiozän: Spremburg-Formation Striesa- / Vetschau-Schichten einschl. 4. Miozäner Flözkomplex
HK Co 10	Oberoligozän: Cottbus-Formation Brantitz- / Griesen-Schichten einschl. Maarsedimente
Prä	Prätertiärkarte



Legende Horizontkarte 8 (HK 8): Spremburg-Formation
Lübbenau-Schichten einschl. Flöz Lübbenau (Sp/Lü)

- Bohrpunkt (Nummer...Jahr, Horizontbasis in m NHN)
- Verbreitung HK-Komplex Sp/Lü
- Basisisolinien HK-Komplex Sp/Lü in m NHN
- Glazigen gestörte Bereiche

Maßstab 1 : 50 000

1 cm in der Karte entspricht 500 m in der Natur

