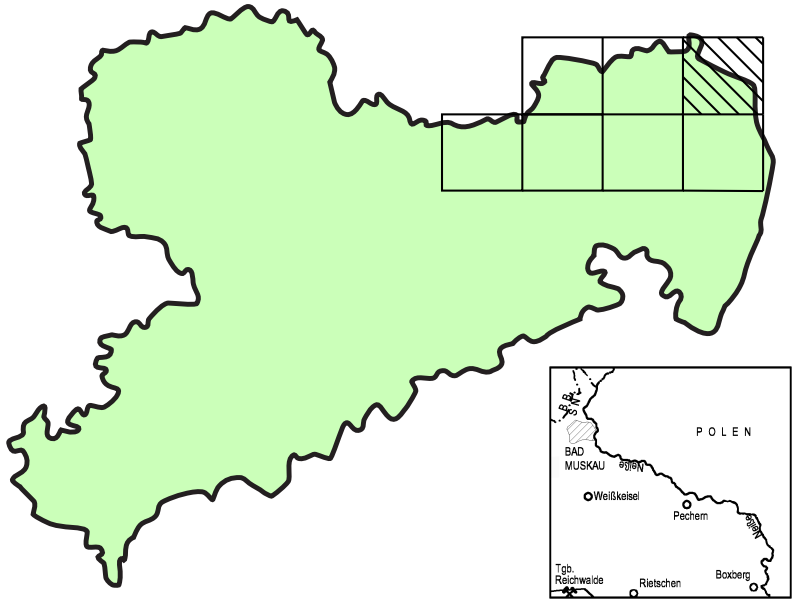


Lithofazieskarte Tertiär
des Freistaates Sachsen
1 : 50 000

Blatt L4554 Bad Muskau

Horizontkarte 7: Untermiozän
Brieske-Formation
Buchhain-Schichten



LANDESAMT FÜR UMWELT,
LANDWIRTSCHAFT
UND GEOLOGIE



Herausgeber:
Sächsisches Landesamt für Umwelt, Landwirtschaft und Geologie, Abteilung Geologie

Bearbeitung:
GEOMONTAN GmbH Freiberg

Autoren:
D. Escher (1,2), H. Gerschel (2,3), M. Geißler (4), A. Hartmann (5),
J. Rascher (2), M. Rascher (5), L. Richter (3), S. Wittwer (1,3)
(1 Datenrecherche, 2 Geologische Zusammenstellung,
3 Kartierung Tertiär, 4 Kartierung Prätertiär, 5 GIS-Kartographie)

Geologisch-kartographische Redaktion:
G. Standke

Kartgrundlage:
Topographische Karte 1 : 50 000
(Staatsbetrieb Geobasisinformation und Vermessung Sachsen)

Redaktionsschluss: Juli 2016

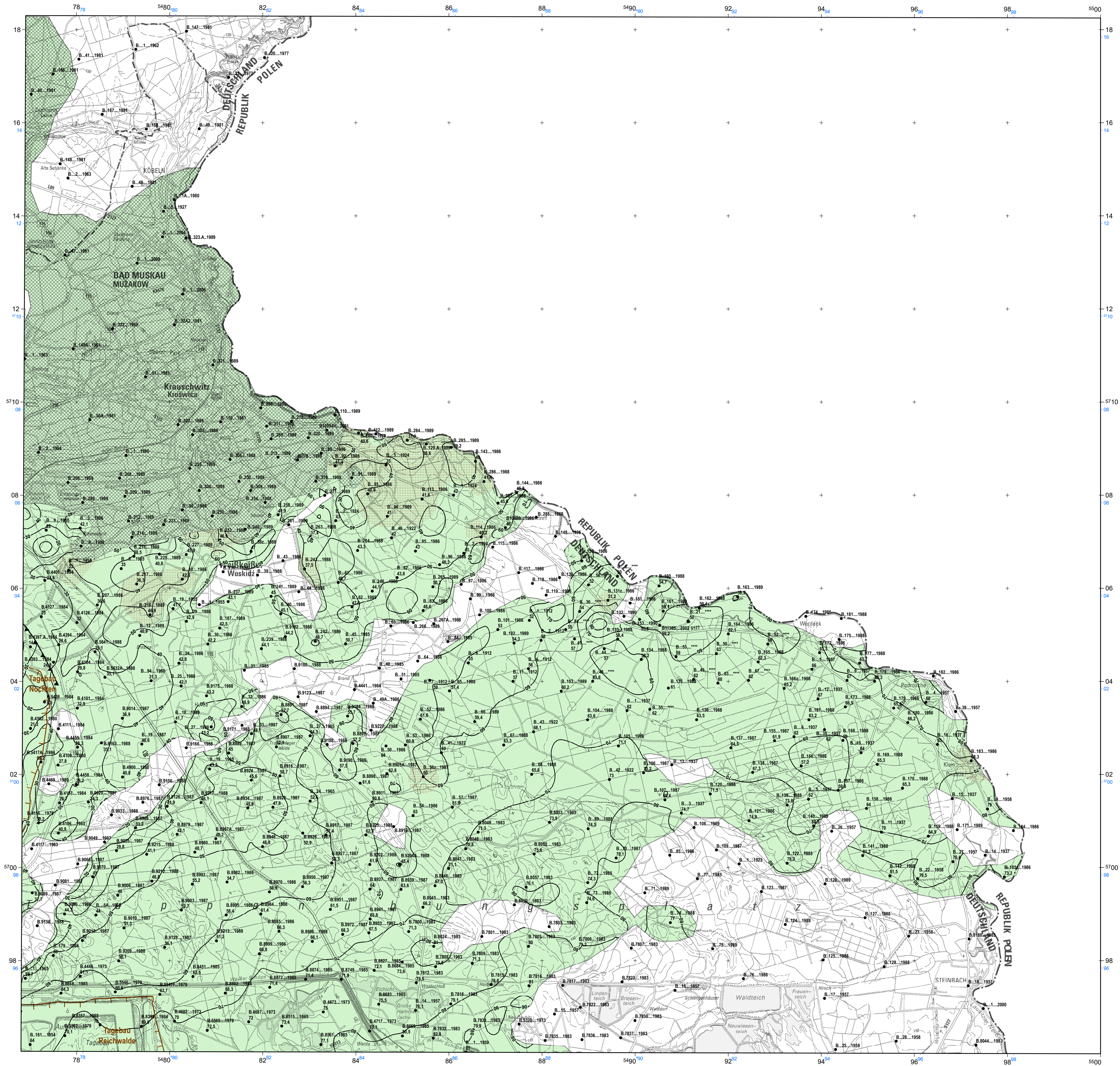
Koordinatensystem:
Gauß-Krüger-Koordinaten, berechnet im Streifen 5 (schwarz)
UTM-Koordinaten, berechnet in der Zone 33 (blau)

Diese Karte ist gesetzlich geschützt. Vervielfältigungen nur mit Erlaubnis des Staatsbetriebes Geobasisinformation und Vermessung Sachsen. Als Vervielfältigungen gelten z. B. Nachdruck, Fotokopie, Mikroverfilmung, Digitalisieren, Scannen sowie Speicherung auf Datenträger.

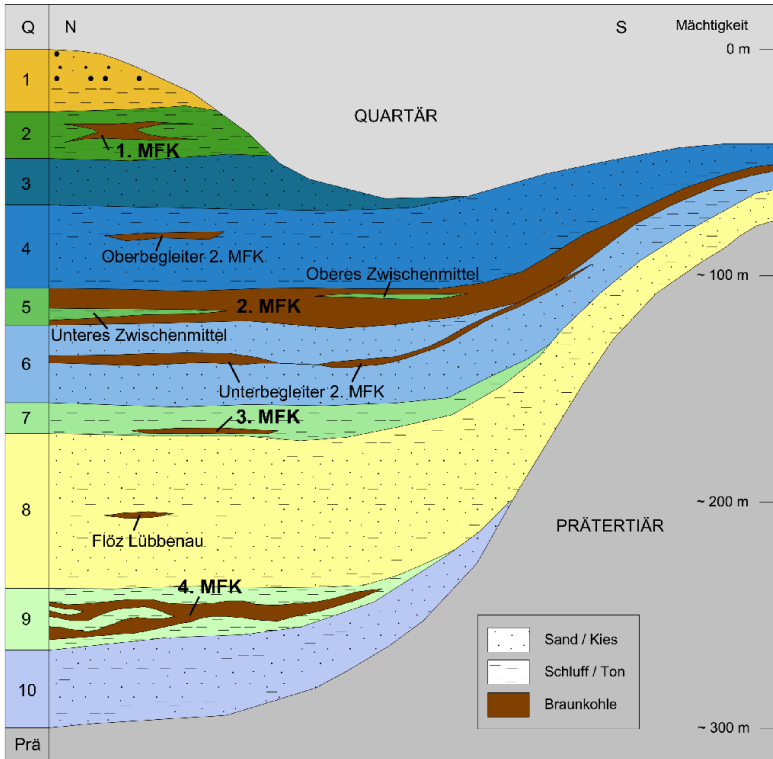
2016

Lithofazieskarte Tertiär des Freistaates Sachsen 1 : 50 000

Bundesrepublik Deutschland
L4554 Bad Muskau



Aufschlusskarte	
Q	Quartärbasiskarte
HK Rau 1	Obermiozän bis Pliozän: Rauno-Formation Mühroser- / Weißwasser-Schichten einschl. tertiärer Elbeschotter
HK Meu/Kw/1.MFK 2	Mittelmiozän: Meuro-Formation Klettwitz-Schichten einschl. 1. Miozäner Flözkomplex
HK Meu/Noc 3	Mittelmiozän: Meuro-Formation Nochten-Schichten
HK Meu/Gh 4	Mittelmiozän: Meuro-Formation Greifenhain-Schichten einschl. Oberbegleiter 2. MFK
HK Br/Wzw/2.MFK 5	Mittelmiozän: Brieske-Formation Welzow-Schichten einschl. 2. Miozäner Flözkomplex
HK Br/Dkb 6	Untermiozän: Brieske-Formation Drebkau-Schichten einschl. Unterbegleiter 2. MFK
HK Br/Bch/3.MFK 7	Untermiozän: Brieske-Formation Buchhain-Schichten einschl. 3. Miozäner Flözkomplex
HK Sp/Lü 8	Untermiozän: Spremberg-Formation Lübbenau-Schichten einschl. Flöz Lübbenau
HK Sp/Vch/4.MFK 9	Untermiozän: Spremberg-Formation Striesa- / Vetschau-Schichten einschl. 4. Miozäner Flözkomplex
HK Co 10	Oberoligozän: Cottbus-Formation Brantitz- / Griesen-Schichten einschl. Maarsedimente
Prä	Prätertiärkarte



Legende Horizontkarte 7 (HK 7): Brieske-Formation
Buchhain-Schichten einschl. 3. Miozäner Flözkomplex (Br/Bch/3.MFK)

- Bohrpunkt (Nummer...Jahr, Horizontbasis in m NHN)
- Verbreitung HK-Komplex Br/Bch/3.MFK
- Basisisolinien HK-Komplex Br/Bch/3.MFK in m NHN
- Verbreitung 3. Miozäner Flözkomplex
- Glazigen gestörte Bereiche
- Tektonische Grabenstrukturen
- Braunkohlentagebau, in Betrieb
- Braunkohlentagebau, außer Betrieb

Maßstab 1 : 50 000

1 cm in der Karte entspricht 500 m in der Natur

